



**CONGRES SCGE, 18 Octobre 2019**

**CHIRURGIE DU PANCREAS SOUS COELIOSCOPIE EN  
AFRIQUE: EXPERIENCE PRELIMINAIRE APRES 10  
PROCEDURES AU CAMEROUN**

**NANA OUMAROU B, BANG GA, ESSOMBA A, SOSSO M.**

# INTRODUCTION

## Abord par voie coelioscopique du pancréas:

- Evolution lente
- Difficultés:
  - Localisation du pancréas
  - Faible nombre de patients éligibles
- Occident: fréquent, centres spécialisés
- Afrique: peu usité

# MATERIEL ET METHODES

- **Type d'étude:** observationnelle descriptive
- **Recueil des données:** rétrospectif
- **Cadre de l'étude:** service de chirurgie viscérale et laparoscopique, Centre Hospitalier d'Essos (Yaoundé, Cameroun)
- **Période d'étude:** Janvier 2010 à décembre 2017

# MATERIEL ET METHODES (2)

- **Critères d'inclusion:** tout geste sur le pancréas par voie coelioscopique
- **Critères d'exclusion:** explorations chirurgicales duodéno pancréatiques simples

# RESULTATS

- 10 patients colligés
- 6 de sexe masculin
- Age moyen: 42 ans (range, 17-57 ans)

# RESULTATS (2)

## Indications:

- Kyste du pancréas, 4 cas
- Pseudokyste du pancréas, 3 cas
- Tumeur du pancréas, 2 cas
- Abscès péri-pancréatique

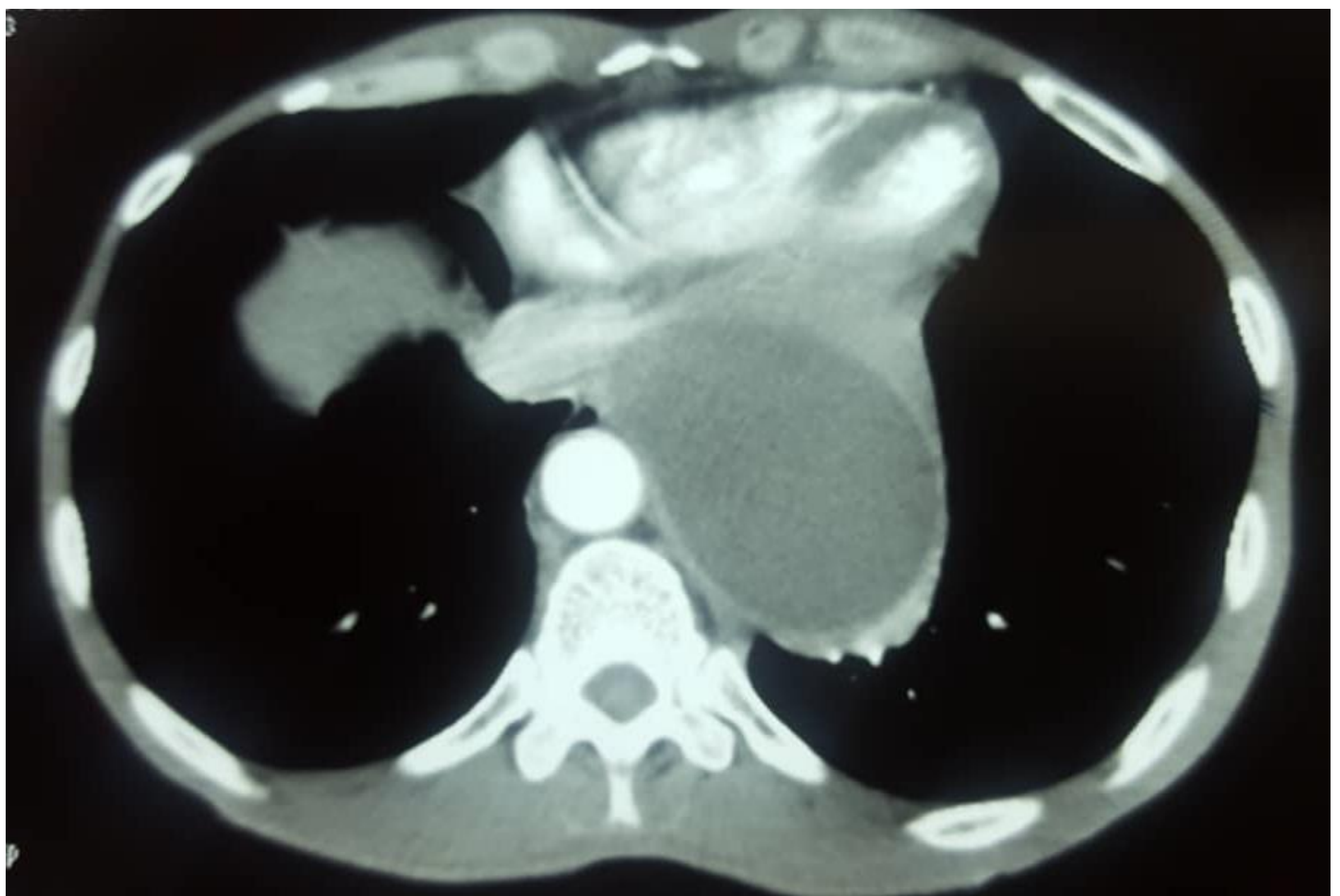
## Gestes:

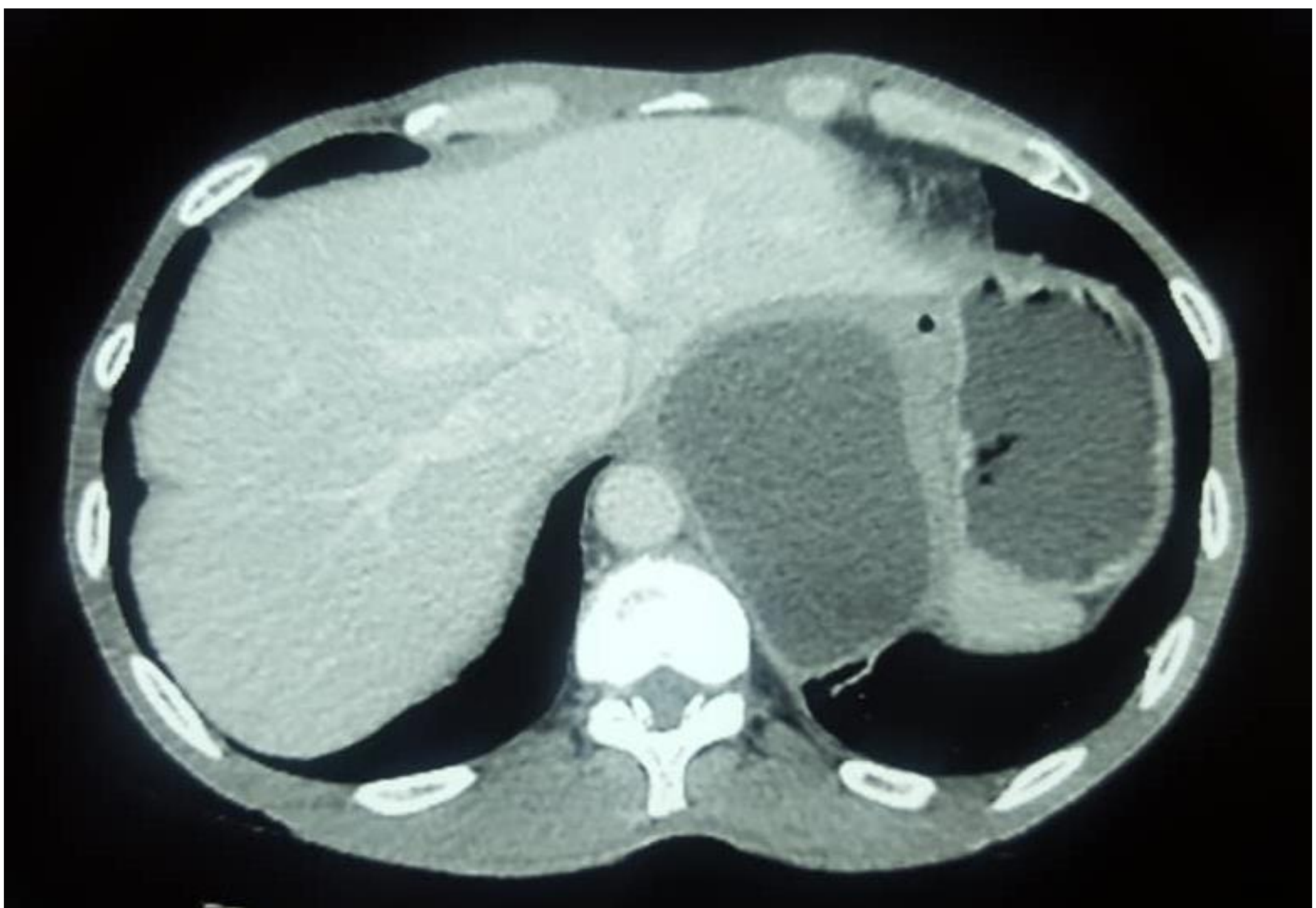
- Kystectomie (énucléation), 2 cas
- Incision-drainage: 3 cas
- Kystogastrostomie, 3 cas
- Biopsie: 2 cas

# RESULTATS: EXEMPLE DE CAS

- Patient de 47 ans
- Alcoolisme au long cours
- 2 antécédents documentés de pancréatite aigue
- **Dyspnée**, douleurs abdominales, sensation précoce de satiété
- Examen clinique non contributif







## RESULTATS (3)

Des 10 procédures,

- Aucun cas de conversion
- Suites opératoires simples dans tous les cas
- Aucun décès
- Durée moyenne d'intervention: 90 minutes (range, 45-160 min)
- Durée moyenne d'hospitalisation: 72 heures (range, 24h-6 jours)


# DISCUSSION

- Notre étude: groupe hétérogène de pathologies et d'indications
- **Difficultés réelles** dans l'abord coelioscopique du pancréas, chirurgie difficile et stressante
- Solutions:
  - Bonne exposition
  - Instrumentation adéquate: thermofusion, endo-GIA
  - Expérience en coelio-chirurgie (nœuds intra-corporels)
  - « **Nos seules limites sont dans nos têtes** »

# CONCLUSION

## Abord coelioscopique du pancréas:

- Expérience liminaire satisfaisante
- Faisable
- Sélection rigoureuse des patients
- Expérience en coelio-chirurgie et plateau technique adéquat

A close-up photograph of two hands, palms up, holding a small, rectangular piece of white paper with deckled edges. The paper is held horizontally across the center of the hands. On the paper, the words "Thank You" are written in a black, elegant cursive script. The background is a solid, dark color, which makes the hands and the white paper stand out. The lighting is soft, highlighting the texture of the skin and the paper.

*Thank You*